

PAES

PAESC

ACTUAR = MITIGACIÓ + ADAPTACIÓ



MITIGACIÓ

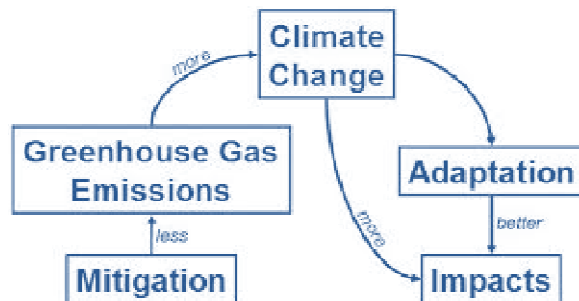
Reduir les **emissions de gasos** amb efecte hivernacle (CO₂) actuant sobre la causa del canvi climàtic.



ECTAdapt

ADAPTACIÓ

Prevenir, lluitar i preparar-se pels **impactes climàtics** (sequeres, onades de calor, pluges torrencials, pujada del nivell del mar, manca de neu...) i les seves conseqüències (incendis forestals, inundacions, escassetat d'aigua, intrusió salina, al·lèrgies, epidèmies...), actuant sobre el territori per fer-lo més resilient i menys vulnerable.



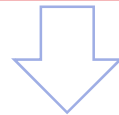
Acords voluntaris dels Ajuntaments:



MITIGACIÓ (20/20/20)

Objectius:

- 20% de reducció de les **emissions de CO₂** per al 2020
- 20% d'increment de l'**eficiència energètica**
- 20% d'increment de l'**ús d'energies renovables**



PAES

Pla d'acció per l'energia sostenible



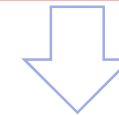
Diputació de Girona



MITIGACIÓ (40/30) + ADAPTACIÓ

Objectius:

- 40% de reducció de les **emissions de CO₂** per al 2030 mitjançant l'eficiència energètica i un major ús d'energies renovables
- **Adaptació** als impactes del canvi climàtic (anàlisi de la vulnerabilitat i accions)



PAESC

Pla d'acció per l'energia sostenible i el clima





+



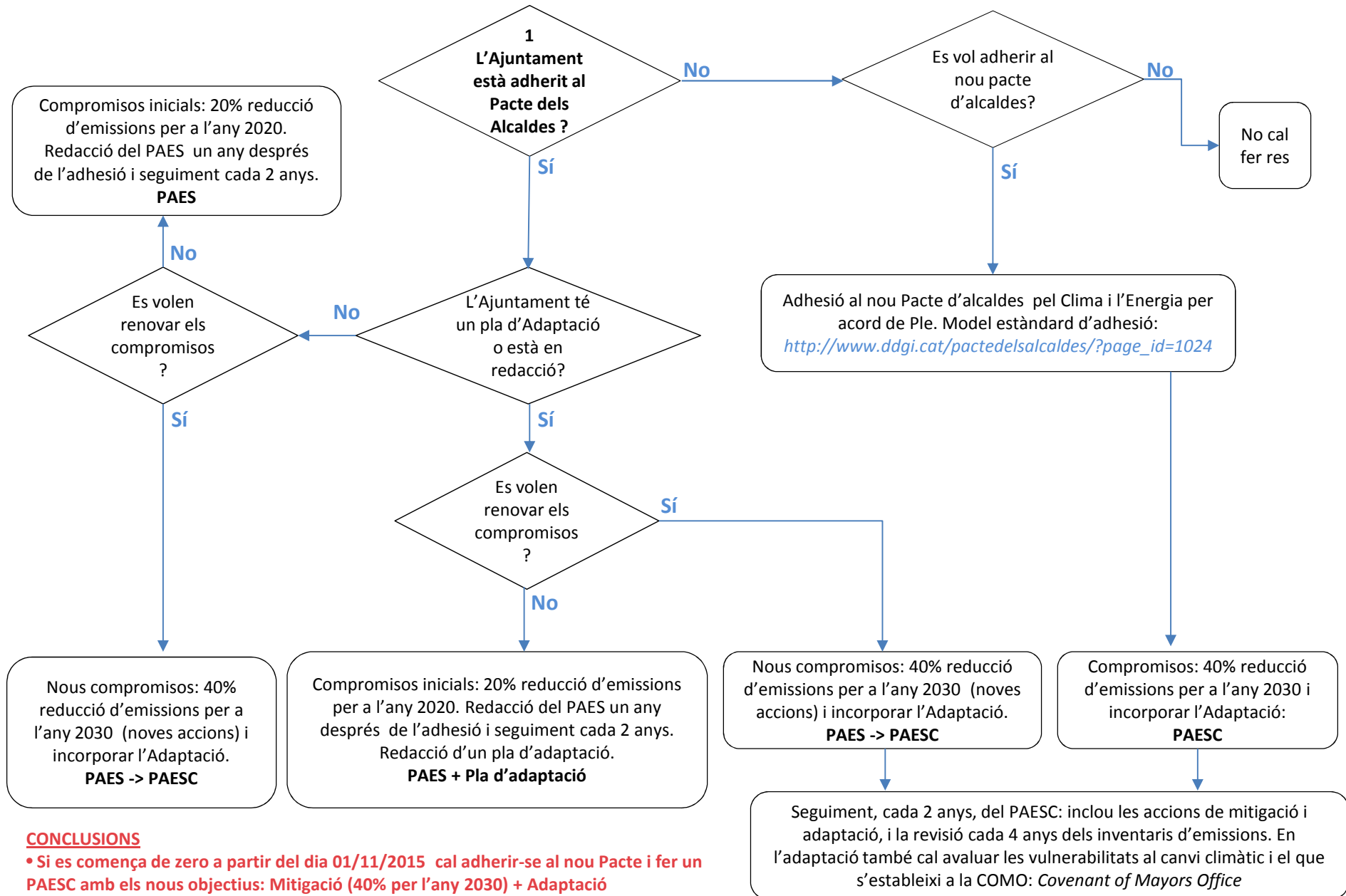
=



SITUACIÓ ACTUAL DEL MUNICIPI	ES POT ADHERIR AL NOU PACTE PEL CLIMA I L'ENERGIA ? Mitigació (40% per l'any 2030) + Adaptació	QUÈ HA DE FER?
1) Comença des de ZERO	Obligat des de l'1 de novembre de 2015	PAESC: Mitigació (40% pel 2030) + Adaptació
2) PAES fet recentment		PAES: Es pot continuar només amb Mitigació (objectiu 20% per al 2020) i fer els seguiments, però es recomana adherir-se al nou pacte i ajustar els nous objectius (PAESC)
3) PAES fet però sense cap seguiment	Recomanat Es pot seguir amb els objectius de Mitigació del Pacte anterior (triple 20%) però cal tenir present que falta molt poc temps per a l'any 2020	PAESC: Actualització de les accions de Mitigació (40% pel 2030) + Adaptació
4) PAES fet amb seguiment		PAESC: Actualització de les accions de Mitigació (40% pel 2030) + Adaptació
5) PAES fet sense seguiment + Pla d'adaptació a part		Actualització de les accions de Mitigació (40% pel 2030) + Unió de documents
6) PAES fet amb seguiment + Pla d'adaptació a part		Actualització de les accions de Mitigació (40% pel 2030) + Unió dels documents

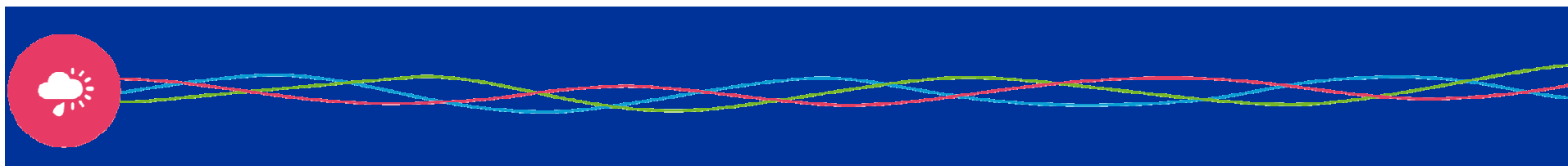
CONCLUSIONS

• Si es comença de zero a partir del dia 01/11/2015 cal adherir-se al nou Pacte i fer un PAESC amb els nous objectius: Mitigació (40% per l'any 2030) + Adaptació



CONCLUSIONS

• Si es comença de zero a partir del dia 01/11/2015 cal adherir-se al nou Pacte i fer un PAESC amb els nous objectius: Mitigació (40% per l'any 2030) + Adaptació



El projecte està cofinançat al 65% pel Fons Europeu de Desenvolupament Regional (FEDER) a través del Programa Interreg V-A España-Francia-Andorra (**POCTEFA 2014-2020**). L'objectiu del POCTEFA és reforçar la integració econòmica i social de la zona transfronterera Espanya-França-Andorra. La seva ajuda es centra en el desenvolupament d'activitats econòmiques, socials i ambientals transfrontereres mitjançant estratègies conjuntes a favor del desenvolupament territorial sostenible.

*Le projet a été cofinancé à hauteur de 65% par le Fonds Européen de Développement Régional (FEDER) dans le cadre du Programme Interreg V-A Espagne-France-Andorre (**POCTEFA 2014-2020**). L'objectif du POCTEFA est de renforcer l'intégration économique et sociale de l'espace frontalier Espagne-France-Andorre. Son aide est concentrée sur le développement d'activités économiques, sociales et environnementales transfrontalières par le biais de stratégies conjointes qui favorisent le développement durable du territoire.*

